

# Apartament III


ul. Tyniecka

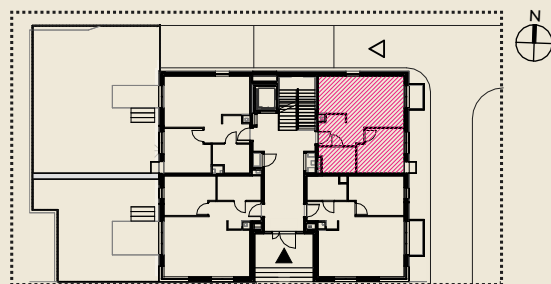
Powierzchnia  
**43.67 m<sup>2</sup>**

Pokoje  
**2**


Piętro  
**0**

1	Przedpokój	6.44 m <sup>2</sup>
2	Łazienka	4.97 m <sup>2</sup>
3	Pokój	10.84 m <sup>2</sup>
4	Pokój dzienny z aneksem kuchennym	21.42 m <sup>2</sup>
5	Taras	1.90 m <sup>2</sup>

 Ściany działowe



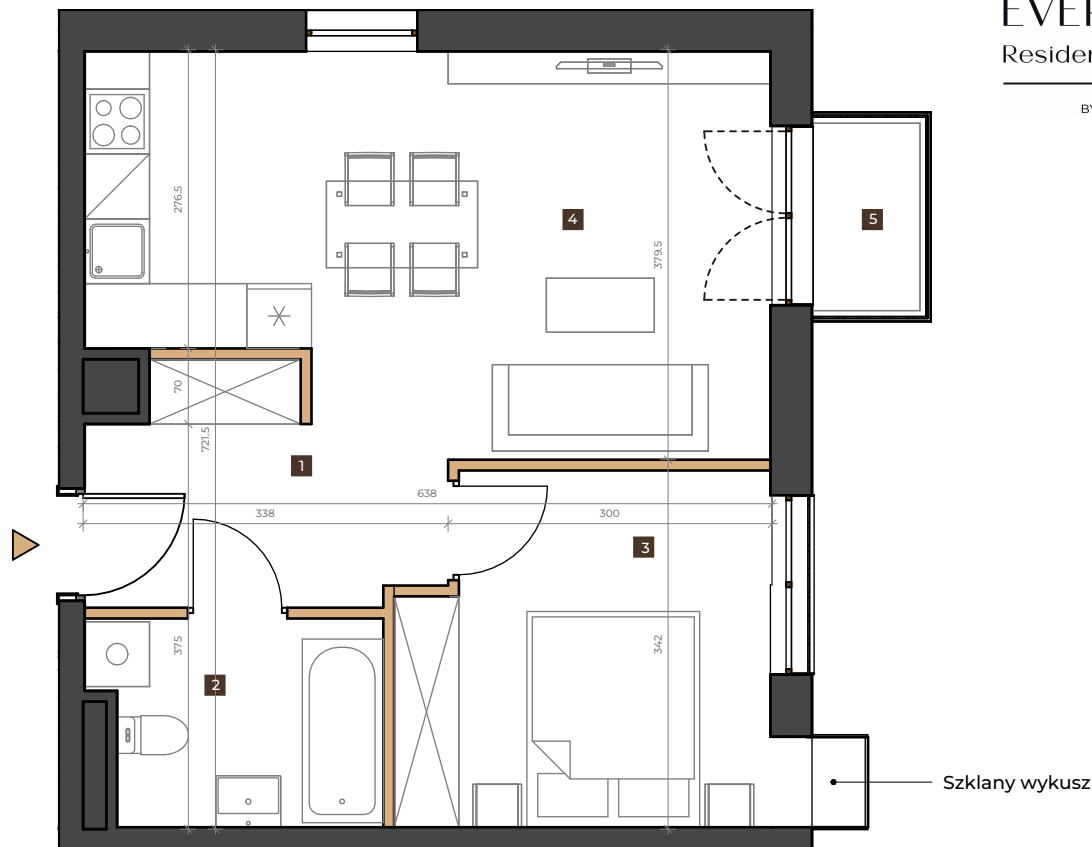
Parter

 ul. Tyniecka



**EVERGREEN**  
Residence Mokołów

BY HOTTINGEN



1. Przedstawiona na rzucie aranżacja ma charakter przykładowy, elementy aranżacji nie stanowią wyposażenia lokalu.

2. Powierzchnia lokali obliczona została na podstawie Rozporządzenia Ministra Transportu, Budownictwa i Gospodarki Morskiej z dn. 25.04.2012 w sprawie szczegółowego zakresu i formy projektu budowlanego oraz zgodnie z zasadami zawartymi w Polskiej Normie PN-ISO 9836:1997, tj.: powierzchnia użytkowa jest obliczana w metrach kwadratowych z dokładnością do dwóch miejsc po przecinku, dla wymiarów lokalu w stanie wykończonym, na poziomie podłogi, nie licząc listew przypodłogowych, progów itp., wliczane są do niej elementy nadające się do demontażu (takie jak: rury, kanały), nie są wliczane powierzchnie wewnętrznych przegród budowlanych, otworów na drzwi i okna oraz nisze w elementach zamykających.

3. Wymiary pomieszczeń, lokalizację przyborów sanitarnych, rozmieszczenie punktów instalacyjnych itp. podano zgodnie z projektem budowlanym. Mogą wystąpić niewielkie różnice wymiarów i usytuowania elementów powstałe w trakcie realizacji prac budowlanych. Podane wymiary są wymiarami w świetle pionowych przegród ścian w stanie surowym.

4. Niedopuszczalna jest ingerencja w elementy nośne budynku, ściany międzylokalowe oraz elewacje budynku.