


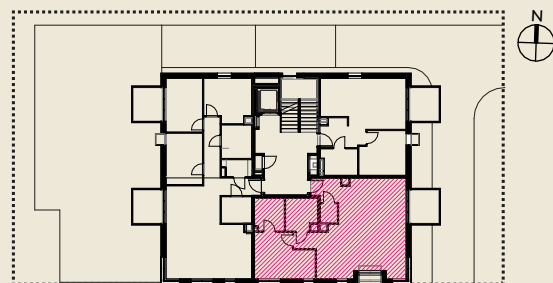
Apartament VI

ul. Tyniecka


Powierzchnia	Pokoje	Piętro
72.46 m²	2 / 3	1

1	Przedpokój	3.42 m ²
2	Toaleta	1.79 m ²
3	Pokój dzienny z aneksem kuchennym	43.33 m ²
4	Pokój	13.27 m ²
5	Garderoba	5.25 m ²
6	Łazienka	5.40 m ²
7	Balkon	5.13 m ²
8	Loggia	1.33 m ²

 Ściany działowe



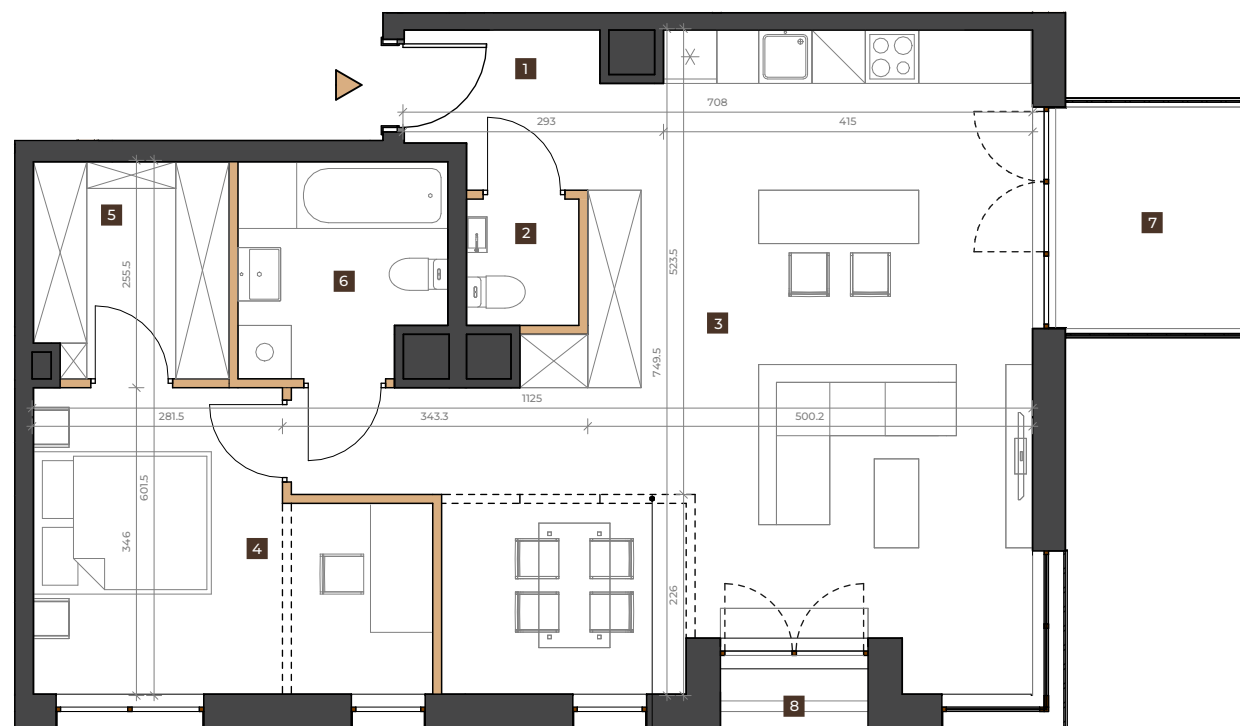
Piętro I

 ul. Tyniecka



EVERGREEN
Residence Mokołów

BY HOTTINGEN



Możliwość wydzielenia dodatkowego pokoju

1. Przedstawiona na rzucie aranżacja ma charakter przykładowy, elementy aranżacji nie stanowią wyposażenia lokalu.
2. Powierzchnia lokali obliczona została na podstawie Rozporządzenia Ministra Transportu, Budownictwa i Gospodarki Morskiej z dn. 25.04.2012 w sprawie szczegółowego zakresu i formy projektu budowlanego oraz zgodnie z zasadami zawartymi w Polskiej Normie PN-ISO 9836:1997, tj.: powierzchnia użytkowa jest obliczana w metrach kwadratowych z dokładnością do dwóch miejsc po przecinku, dla wymiarów lokalu w stanie wykończonym, na poziomie podłogi, nie licząc listew przypodłogowych, progów itp., wliczane są do niej elementy nadające się do demontażu (takie jak: rury, kanały), nie są wliczane powierzchnie wewnętrznych przegród budowlanych, otworów na drzwi i okna oraz nisze w elementach zamykających.
3. Wymiary pomieszczeń, lokalizację przyborów sanitarnych, rozmieszczenie punktów instalacyjnych itp. podano zgodnie z projektem budowlanym. Mogą wystąpić niewielkie różnice wymiarów i usytuowania elementów powstałe w trakcie realizacji prac budowlanych. Podane wymiary są wymiarami w świetle pionowych przegród ścian w stanie surowym.
4. Niedopuszczalna jest ingerencja w elementy nośne budynku, ściany międzylokalowe oraz elewacje budynku.