

# Apartament VII

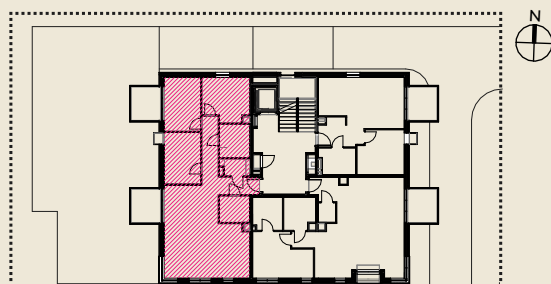
ul. Tyniecka

Powierzchnia  
**91.04 m<sup>2</sup>**

Pokoje  
**4**

Piętro  
**1**

1	Przedpokój	3.93 m <sup>2</sup>
2	Korytarz	6.14 m <sup>2</sup>
3	Toaleta	2.55 m <sup>2</sup>
4	Łazienka	5.56 m <sup>2</sup>
5	Pokój	10.81 m <sup>2</sup>
6	Pokój	10.73 m <sup>2</sup>
7	Pokój	10.27 m <sup>2</sup>
8	Pokój dzienny z aneksem kuchennym	36.66 m <sup>2</sup>
9	Garderoba	4.39 m <sup>2</sup>
10	Balkon	5.13 m <sup>2</sup>
11	Balkon	5.13 m <sup>2</sup>



Piętro I

ul. Tyniecka



**EVERGREEN**  
Residence Mokołów

BY HOTTINGEN

1. Przedstawiona na rzucie aranżacja ma charakter przykładowy, elementy aranżacji nie stanowią wyposażenia lokalu.
2. Powierzchnia lokali obliczona została na podstawie Rozporządzenia Ministra Transportu, Budownictwa i Gospodarki Morskiej z dn. 25.04.2012 w sprawie szczegółowego zakresu i formy projektu budowlanego oraz zgodnie z zasadami zawartymi w Polskiej Normie PN-ISO 9836:1997, tj.: powierzchnia użytkowa jest obliczana w metrach kwadratowych z dokładnością do dwóch miejsc po przecinku, dla wymiarów lokalu w stanie wykończonym, na poziomie podłogi, nie licząc listew przypodłogowych, progów itp., wliczane są do niej elementy nadające się do demontażu (takie jak: rury, kanały), nie są wliczane powierzchnie wewnętrznych przegród budowlanych, otworów na drzwi i okna oraz nisze w elementach zamykających.
3. Wymiary pomieszczeń, lokalizację przyborów sanitarnych, rozmieszczenie punktów instalacyjnych itp. podano zgodnie z projektem budowlanym. Mogą wystąpić niewielkie różnice wymiarów i usytuowania elementów powstałe w trakcie realizacji prac budowlanych. Podane wymiary są wymiarami w świetle pionowych przegród ścian w stanie surowym.
4. Niedopuszczalna jest ingerencja w elementy nośne budynku, ściany międzylokalowe oraz elewacje budynku.