


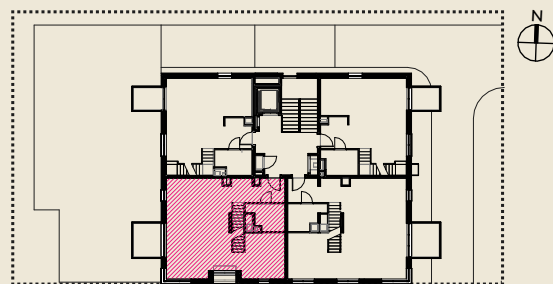
# Apartament X

ul. Tyniecka


Powierzchnia	Pokoje	Piętro
<b>113.09 m<sup>2</sup></b>	<b>2</b>	<b>2</b>

<b>1</b>	Przedpokój	<b>4.00 m<sup>2</sup></b>
<b>2</b>	Pokój dzienny z aneksem kuchennym	<b>52.10 m<sup>2</sup></b>
<b>3</b>	Łazienka	<b>4.82 m<sup>2</sup></b>
<b>5</b>	Balkon	<b>5.13 m<sup>2</sup></b>
<b>6</b>	Loggia	<b>1.33 m<sup>2</sup></b>

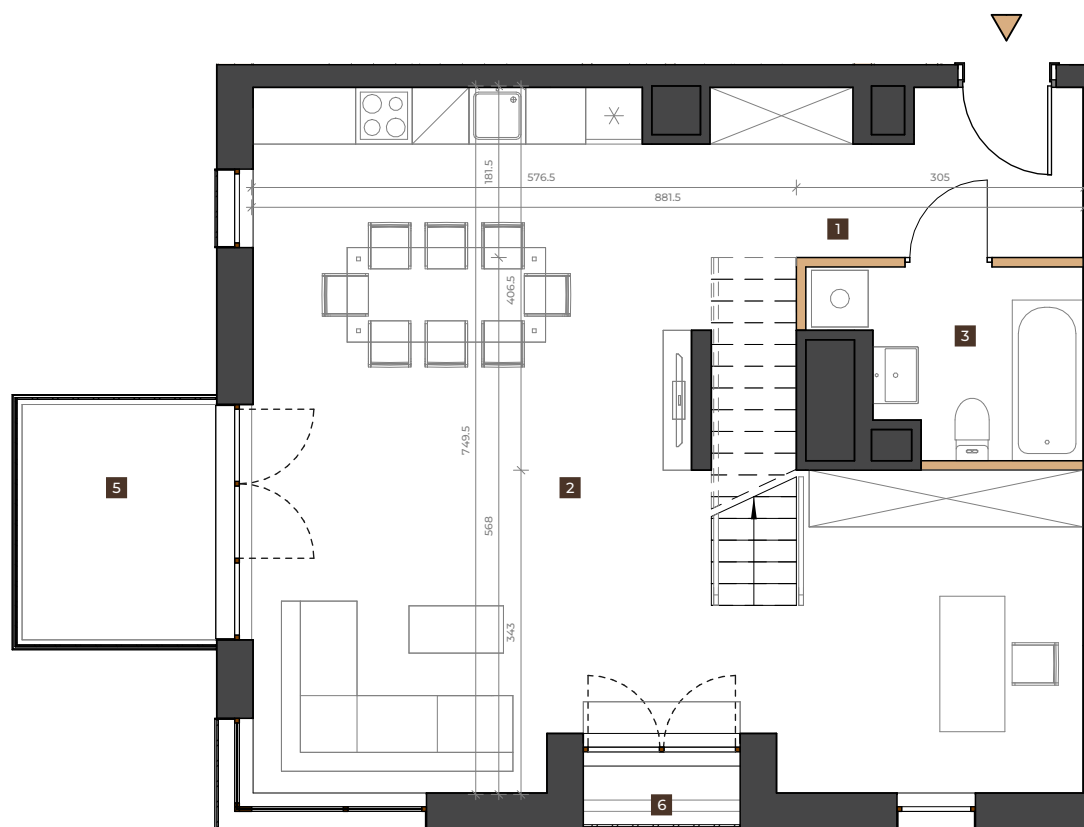
 Ściany działowe



Piętro II

 ul. Tyniecka

## Kondygnacja 1



1. Przedstawiona na rzucie aranżacja ma charakter przykładowy, elementy aranżacji nie stanowią wyposażenia lokalu.
2. Powierzchnia lokali obliczona została na podstawie Rozporządzenia Ministra Transportu, Budownictwa i Gospodarki Morskiej z dn. 25.04.2012 w sprawie szczegółowego zakresu i formy projektu budowlanego oraz zgodnie z zasadami zawartymi w Polskiej Normie PN-ISO 9836:1997, tj.: powierzchnia użytkowa jest obliczana w metrach kwadratowych z dokładnością do dwóch miejsc po przecinku, dla wymiarów lokalu w stanie wykończonym, na poziomie podłogi, nie licząc listew przypodłogowych, progów itp., wliczane są do niej elementy nadające się do demontażu (takie jak: rury, kanały), nie są wliczane powierzchnie wewnętrznych przegród budowlanych, otworów na drzwi i okna oraz nisze w elementach zamykających.
3. Wymiary pomieszczeń, lokalizację przyborów sanitarnych, rozmieszczenie punktów instalacyjnych itp. podano zgodnie z projektem budowlanym. Mogą wystąpić niewielkie różnice wymiarów i uytuowania elementów powstałe w trakcie realizacji prac budowlanych. Podane wymiary są wymiarami w świetle pionowych przegród ścian w stanie surowym.
4. Niedopuszczalna jest ingerencja w elementy nośne budynku, ściany międzylokalowe oraz elewacje budynku.



**EVERGREEN**  
Residence Mokołów

BY HOTTINGEN

# Apartament X

ul. Tyniecka

Powierzchnia  
**113.09 m<sup>2</sup>**


Pokoje  
**2**

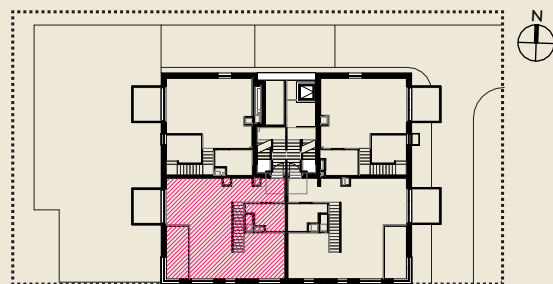
Piętro  
**2**

**4** Antresola **52.17 m<sup>2</sup>**


**7** Balkon **5.15 m<sup>2</sup>**

**8** Taras **52.42 m<sup>2</sup>**

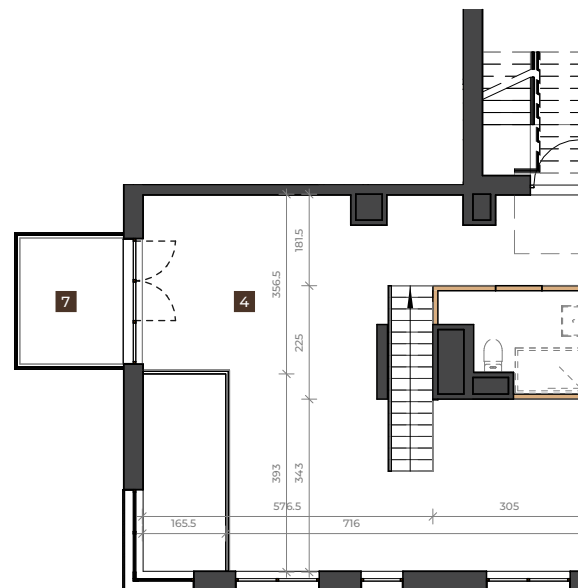
 Ściany działowe



Piętro III

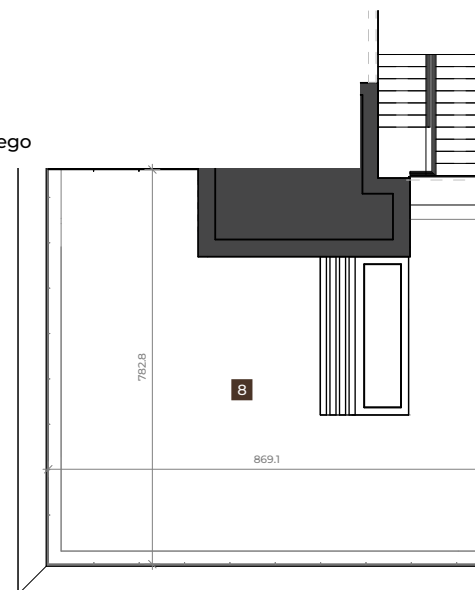
 ul. Tyniecka

## Kondygnacja 2



## Dach

Zagospodarowanie przestrzeni na dachu według indywidualnej aranżacji kupującego



**EVERGREEN**  
Residence Mokołów

BY HOTTINGEN

1. Przedstawiona na rzucie aranżacja ma charakter przykładowy, elementy aranżacji nie stanowią wyposażenia lokalu.
2. Powierzchnia lokali obliczona została na podstawie Rozporządzenia Ministra Transportu, Budownictwa i Gospodarki Morskiej z dn. 25.04.2012 w sprawie szczegółowego zakresu i formy projektu budowlanego oraz zgodnie z zasadami zawartymi w Polskiej Normie PN-ISO 9836:1997, tj.: powierzchnia użytkowa jest obliczana w metrach kwadratowych z dokładnością do dwóch miejsc po przecinku, dla wymiarów lokalu w stanie wykończonym, na poziomie podłogi, nie licząc listew przypodłogowych, progów itp., wliczane są do niej elementy nadające się do demontażu (takie jak: rury, kanały), nie są wliczane powierzchnie wewnętrznych przegród budowlanych, otworów na drzwi i okna oraz nisze w elementach zamykających.
3. Wymiary pomieszczeń, lokalizację przyborów sanitarnych, rozmieszczenie punktów instalacyjnych itp. podano zgodnie z projektem budowlanym. Mogą wystąpić niewielkie różnice wymiarów i usytuowania elementów powstałe w trakcie realizacji prac budowlanych. Podane wymiary są wymiarami w świetle pionowych przegród ścian w stanie surowym.
4. Niedopuszczalna jest ingerencja w elementy nośne budynku, ściany międzylokalowe oraz elewacje budynku.