

# Apartament 10

(Z ANTRESOLA)

ul. Tyniecka 30L, Warszawa

Pow. użytkowa 74.61 m<sup>2</sup>      Pokoje 2      Piętro 2

Pow. użytkowa poziomu dolnego 44.55 m<sup>2</sup>      Pow. użytkowa antresoli 30.06 m<sup>2</sup>





Pow. aranżacyjna\* 75.11 m<sup>2</sup>      Pow. pod ścianami działowymi 0.50 m<sup>2</sup>

\*(pow. użytkowa + pow. pod ścianami działowymi)

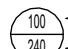
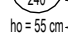
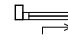
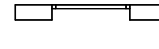
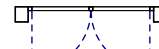

<b>1</b>	Przedpokój	2.36 m <sup>2</sup>
<b>2</b>	Pokój dzienny z aneksem kuchennym	38.05 m <sup>2</sup>
<b>3</b>	Łazienka	4.14 m <sup>2</sup>
<b>B1</b>	Balkon	5.13 m <sup>2</sup>

Poziom antresoli wg oddzielnej karty

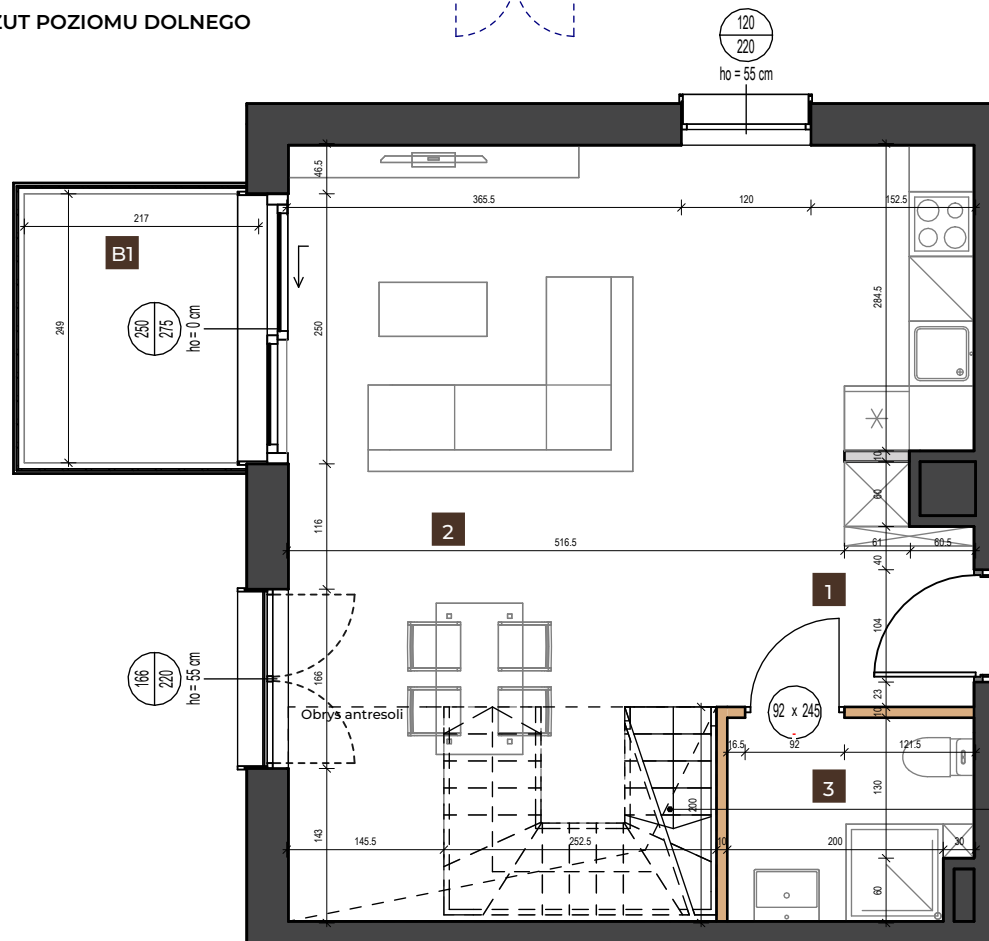
## LEGENDA

-  Ściany działowe z możliwością zmian
-  Ściany działowe z możliwością demontażu lub zmiany
-  Ściany szachtu
-  Ściany konstrukcyjne (zewnątrzne / międzylokalowe)

## OZNACZENIA OKIEN

-  Szerokość w świetle muru
-  Wysokość w świetle muru
-  Wysokość parapetu liczona od wykończonej posadzki
-  Skrzydło przesuwne okna HS
-  Okno nieotwieralne
-  Okno ze skrzydłami otwieralnymi

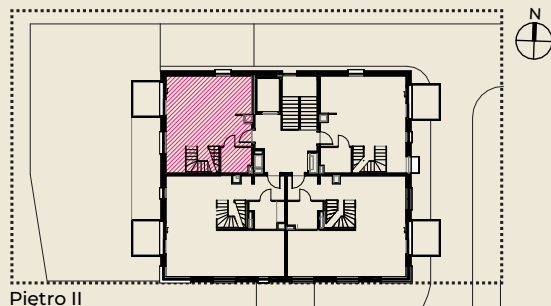
## RZUT POZIOMU DOLNEGO



EVERGREEN  
Residence Mokołów

BY HOTTINGEN

Przykładowa lokalizacja schodów (do wykonania przez właściciela lokalu)



Piętro II

Dojazd do ul. Tynieckiej

1. Przedstawiona na rzucie aranżacja ma charakter przykładowy, elementy aranżacji nie stanowią wyposażenia lokalu.
2. Powierzchnia lokali obliczona została na podstawie Rozporządzenia Ministra Infrastruktury z dnia 3 lipca 2003 r. – w sprawie szczegółowego zakresu i formy projektu budowlanego oraz zgodnie z zasadami zawartymi w Polskiej Normie PN-ISO 9836:2015-12, tj.: Powierzchnia użytkowa jest powierzchnią ograniczoną przez elementy zamykające w postaci stałych przegród budowlanych i elementy ograniczające. Jest ona obliczana dla wymiarów budynku w stanie wykończonym, na poziomie posadzki, nie licząc listew przypodłogowych, progów itp. Do powierzchni wliczane są także powierzchnie zajęte przez elementy nadające się do demontażu, takie jak: ściany działowe typu przepierzenia, rury, kanały, nie są wliczane powierzchnie zajęte przez stałe przegrody budowlane oraz powierzchnie przejść drzwiowych, otworów okiennych, wnęk i nisz w tych przegrodach.
3. Wymiary pomieszczeń, lokalizację przyborów sanitarnych, rozmieszczenie punktów instalacyjnych itp. podano zgodnie z projektem budowlanym. Mogą wystąpić niewielkie różnice wymiarów i usytuowanie elementów powstałe w trakcie realizacji prac budowlanych. Podane wymiary są wymiarami w świetle pionowych przegród ścian w stanie surowym.
4. Niedopuszczalna jest ingerencja w elementy nośne budynku, ściany międzylokalowe oraz elewacje budynku.