

# Apartament 5

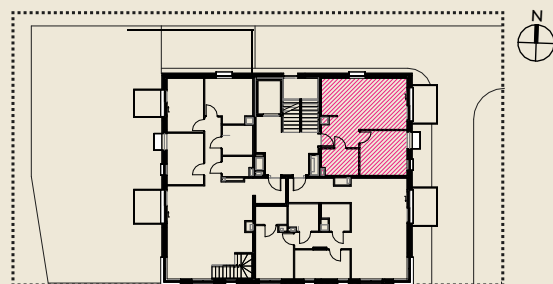
ul. Tyniecka 30L, Warszawa

Pow. użytkowa      Pokoje      Piętro  
**45.18 m<sup>2</sup>**      **2**      **1**

Pow. aranżacyjna\*      Pow. pod ścianami działowymi  
**46.18 m<sup>2</sup>**      **1.00 m<sup>2</sup>**

\*(pow. użytkowa + pow. pod ścianami działowymi)

<b>1</b>	Przedpokój	5.05 m <sup>2</sup>
<b>2</b>	Łazienka	5.22 m <sup>2</sup>
<b>3</b>	Pokój	12.66 m <sup>2</sup>
<b>4</b>	Pokój dzienny z aneksem kuchennym	22.25 m <sup>2</sup>
<b>B1</b>	Balkon	5.14 m <sup>2</sup>



Piętro I

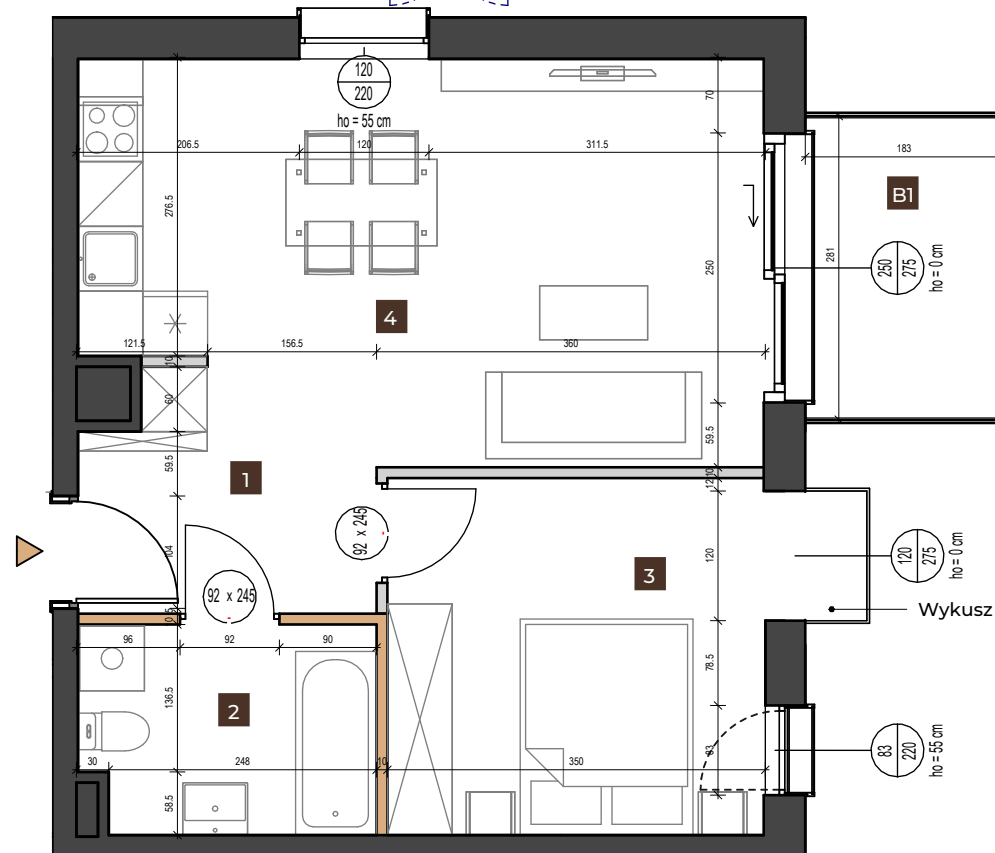
Dojazd do ul. Tynieckiej

## LEGENDA

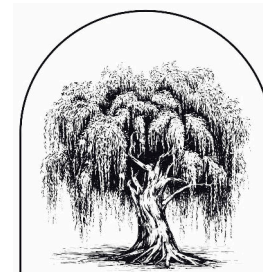
- Ściany działowe z możliwością zmian
- Ściany działowe z możliwością demontażu lub zmian
- Ściany szachtu
- Ściany konstrukcyjne (zewnątrzne / międzylokalowe)

## OZNACZENIA OKIEN

- Szerokość w świetle muru
- Wysokość w świetle muru
- Wysokość parapetu liczona od wykończonej posadzki
- Skrzydło przesuwne okna HS
- Okno nieotwieralne
- Okno ze skrzydłami otwieralnymi



1. Przedstawiona na rzucie aranżacja ma charakter przykładowy, elementy aranżacji nie stanowią wyposażenia lokalu.
2. Powierzchnia lokali obliczona została na podstawie Rozporządzenia Ministra Infrastruktury z dnia 3 lipca 2003 r. – w sprawie szczegółowego zakresu i formy projektu budowlanego oraz zgodnie z zasadami zawartymi w Polskiej Normie PN-ISO 9836:2015-12, tj.: Powierzchnia użytkowa jest powierzchnią ograniczoną przez elementy zamykające w postaci stałych przegród budowlanych i elementy ograniczające. Jest ona obliczana dla wymiarów budynku w stanie wykończonym, na poziomie posadzki, nie licząc listew przypodłogowych, progów itp. Do powierzchni wliczane są także powierzchnie zajęte przez elementy nadające się do demontażu, takie jak: ściany działowe typu przepierzenia, rury, kanały, nie są wliczane powierzchnie zajęte przez stałe przegrody budowlane oraz powierzchnie przejść drzwiowych, otworów okiennych, wnęk i nisz w tych przegrodach.
3. Wymiary pomieszczeń, lokalizację przyborów sanitarnych, rozmieszczenie punktów instalacyjnych itp. podano zgodnie z projektem budowlanym. Mogą wystąpić niewielkie różnice wymiarów i usytuowanie elementów powstałe w trakcie realizacji prac budowlanych. Podane wymiary są wymiarami w świetle pionowych przegród ścian w stanie surowym.
4. Niedopuszczalna jest ingerencja w elementy nośne budynku, ściany międzylokalowe oraz elewacje budynku.



**EVERGREEN**  
Residence Mokołów

BY HOTTINGEN