

# Apartament 6

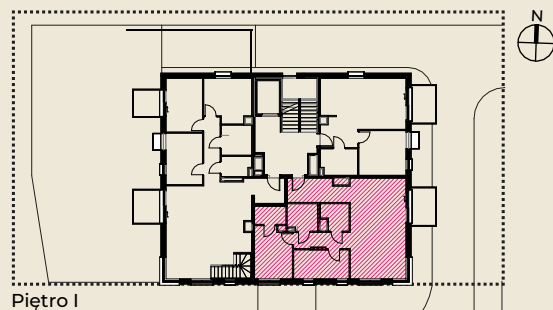
ul. Tyniecka 30L, Warszawa

Pow. użytkowa      Pokoje      Piętro  
**73.71 m<sup>2</sup>**      **3**      **1**

Pow. aranżacyjna\*      Pow. pod ścianami działowymi  
**75.93 m<sup>2</sup>**      **2.22 m<sup>2</sup>**

\*(pow. użytkowa + pow. pod ścianami działowymi)





<b>1</b>	Przedpokój	6.72 m <sup>2</sup>
<b>2</b>	Pokój dzienny z aneksem kuchennym	36.58 m <sup>2</sup>
<b>3</b>	Pokój	8.78 m <sup>2</sup>
<b>4</b>	Pokój	10.46 m <sup>2</sup>
<b>5</b>	Garderoba	3.11 m <sup>2</sup>
<b>6</b>	Łazienka 1	4.35 m <sup>2</sup>
<b>7</b>	Łazienka 2	3.71 m <sup>2</sup>
<b>B1</b>	Balkon	5.14 m <sup>2</sup>



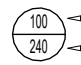
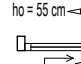
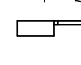
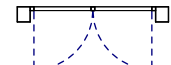


Piętro I

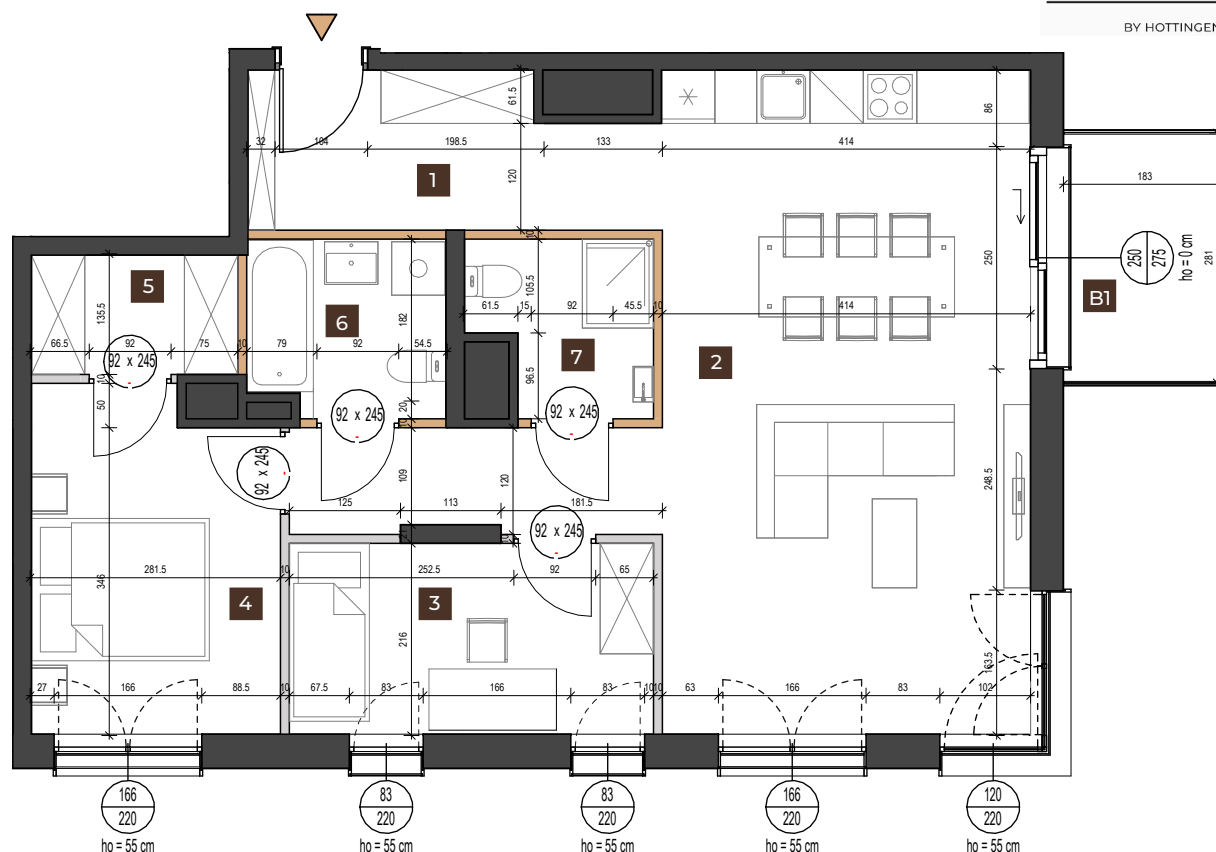
Dojazd do ul. Tynieckiej

## LEGENDA

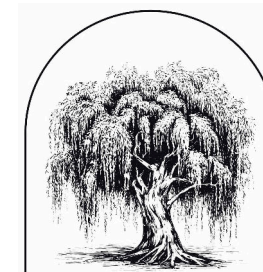
-  Ściany działowe z możliwością zmian
-  Ściany działowe z możliwością demontażu lub zmiany
-  Ściany szachtu
-  Ściany konstrukcyjne (zewnątrzne / międzylokalowe)

## OZNACZENIA OKIEN

-  Szerokość w świetle muru
-  Wysokość w świetle muru
-  Wysokość parapetu liczona od wykończonej posadzki
-  Skrzydło przesuwne okna HS
-  Okno nieotwieralne
-  Okno ze skrzydłami otwieralnymi



1. Przedstawiona na rzucie aranżacja ma charakter przykładowy, elementy aranżacji nie stanowią wyposażenia lokalu.
2. Powierzchnia lokali obliczona została na podstawie Rozporządzenia Ministra Infrastruktury z dnia 3 lipca 2003 r. – w sprawie szczegółowego zakresu i formy projektu budowlanego oraz zgodnie z zasadami zawartymi w Polskiej Normie PN-ISO 9836:2015-12, tj.: Powierzchnią użytkową jest powierzchnią ograniczoną przez elementy zamykające w postaci stałych przegród budowlanych i elementy ograniczające. Jest ona obliczana dla wymiarów budynku w stanie wykończonym, na poziomie posadzki, nie licząc listew przypodłogowych, progów itp. Do powierzchni wliczane są także powierzchnie zajęte przez elementy nadające się do demontażu, takie jak: ściany działowe typu przepierzenia, rury, kanały, nie są wliczane powierzchnie zajęte przez stałe przegrody budowlane oraz powierzchnie przejść drzwiowych, otworów okiennych, wnek i nisz w tych przegrodach.
3. Wymiary pomieszczeń, lokalizację przyborów sanitarnych, rozmieszczenie punktów instalacyjnych itp. podano zgodnie z projektem budowlanym. Mogą wystąpić niewielkie różnice wymiarów i usytuowanie elementów powstałe w trakcie realizacji prac budowlanych. Podane wymiary są wymiarami w świetle pionowych przegród ścian w stanie surowym.
4. Niedopuszczalna jest ingerencja w elementy nośne budynku, ściany międzylokalowe oraz elewacje budynku.



**EVERGREEN**  
Residence Mokołów

BY HOTTINGEN