

Apartament 7

(Z ANTRESOLA)

ul. Tyniecka 30L, Warszawa

Pow. użytkowa 76.68 m² Pokoje 2 Piętro 2

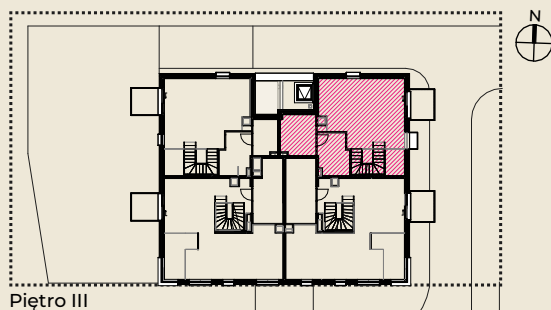
Pow. użytkowa poziomu dolnego 45.67 m² Pow. użytkowa antresoli 31.01 m²

Pow. aranżacyjna* 77.18 m² Pow. pod ścianami działowymi 0.50 m²

*(pow. użytkowa + pow. pod ścianami działowymi)

4	Antresola	31.01 m ²
P	Pustka nad pokojem dziennym	7.87 m ²
B2	Balkon	4.14 m ²
PW	Pomieszczenie do wyłącznego korzystania	14.85 m ²

Poziom dolny wg oddzielnej karty



Piętro III

Dojazd do ul. Tynieckiej

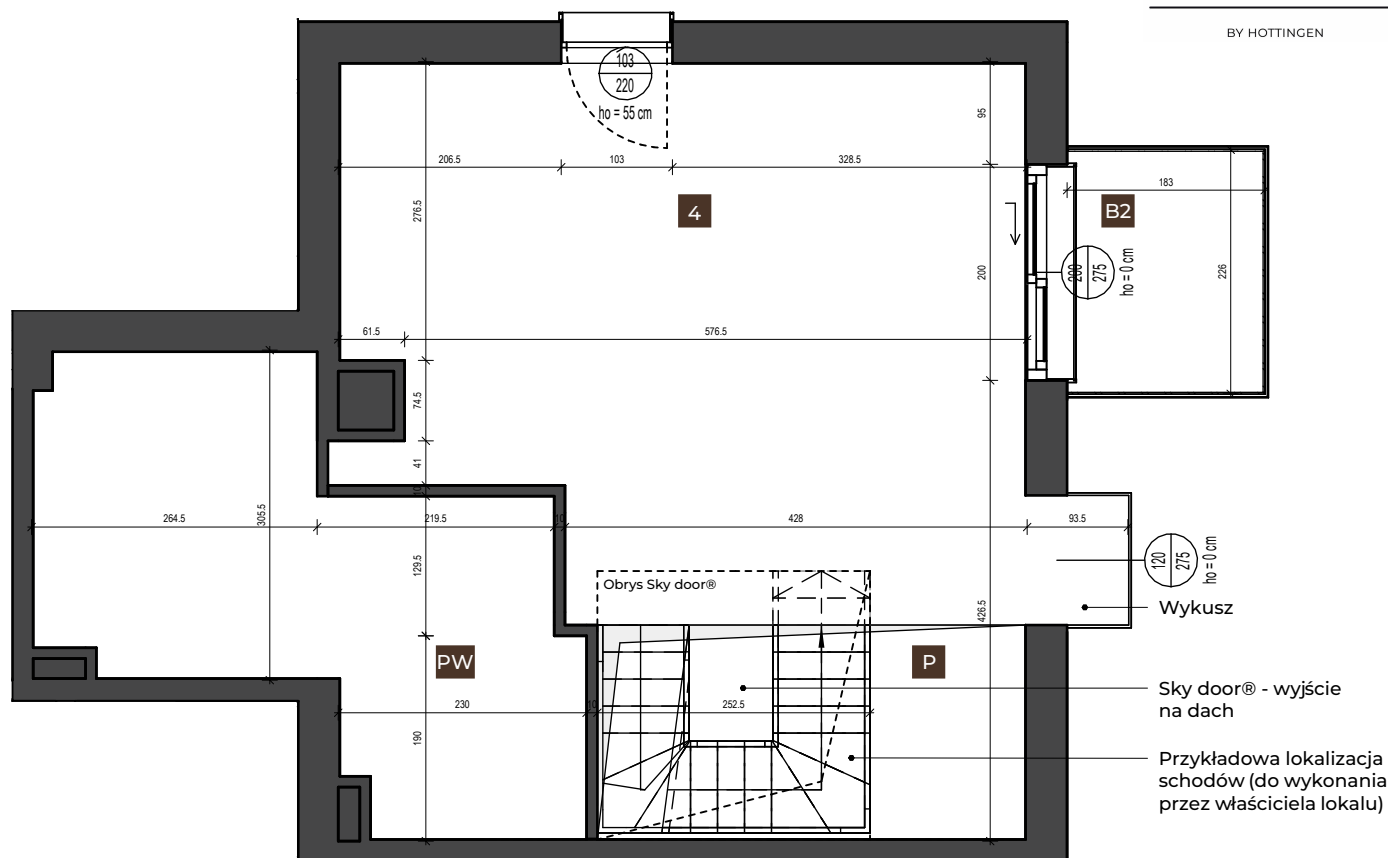
LEGENDA

- Ściany działowe z możliwością zmian
- Ściany działowe z możliwością demontażu lub zmiany
- Ściany szachtu
- Ściany konstrukcyjne (zewnątrzne / międzylokalowe)

OZNACZENIA OKIEN

- Szerokość w świetle muru
- Wysokość w świetle muru
- Wysokość parapetu liczona od wykończonej posadzki
- Skrzydło przesuwne okna HS
- Okno nietwieralne
- Okno ze skrzydłami otwieralnymi

RZUT POZIOMU ANTRESOLI



1. Przedstawiona na rzucie aranżacja ma charakter przykładowy, elementy aranżacji nie stanowią wyposażenia lokalu.
2. Powierzchnia lokali obliczona została na podstawie Rozporządzenia Ministra Infrastruktury z dnia 3 lipca 2003 r. – w sprawie szczegółowego zakresu i formy projektu budowlanego oraz zgodnie z zasadami zawartymi w Polskiej Normie PN-ISO 9836:2015-12, tj.: Powierzchnią użytkową jest powierzchnią ograniczoną przez elementy zamykające w postaci stałych przegród budowlanych i elementy ograniczające. Jest ona obliczana dla wymiarów budynku w stanie wykończonym, na poziomie posadzki, nie licząc listew przypodłogowych, progów itp. Do powierzchni wliczane są także powierzchnie zajęte przez elementy nadające się do demontażu, takie jak: ściany działowe typu przepierzenia, rury, kanały, nie są wliczane powierzchnie zajęte przez stałe przegrody budowlane oraz powierzchnie przejść drzwiowych, otworów okiennych, wnęk i nisz w tych przegrodach.
3. Wymiary pomieszczeń, lokalizację przyborów sanitarnych, rozmieszczenie punktów instalacyjnych itp. podano zgodnie z projektem budowlanym. Mogą wystąpić niewielkie różnice wymiarów i usytuowanie elementów powstałe w trakcie realizacji prac budowlanych. Podane wymiary są wymiarami w świetle pionowych przegród ścian w stanie surowym.
4. Niedopuszczalna jest ingerencja w elementy nośne budynku, ściany międzylokalowe oraz elewacje budynku.



EVERGREEN
Residence Mokołów

BY HOTTINGEN