

# Apartament 7

(Z ANTRESOLA)

ul. Tyniecka 30L, Warszawa

Pow. użytkowa 76.68 m<sup>2</sup>      Pokoje 2      Piętro 2

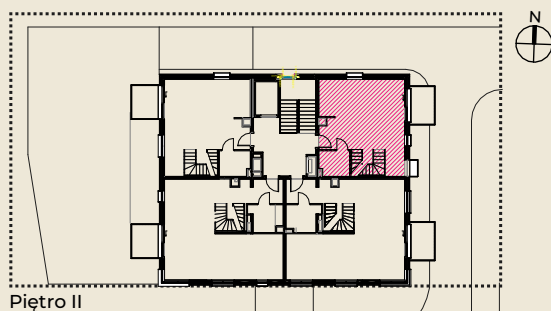
Pow. użytkowa poziomu dolnego 45.67 m<sup>2</sup>      Pow. użytkowa antresoli 31.01 m<sup>2</sup>

Pow. aranżacyjna\* 77.18 m<sup>2</sup>      Pow. pod ścianami działowymi 0.50 m<sup>2</sup>

\*(pow. użytkowa + pow. pod ścianami działowymi)

1	Przedpokój	2.46 m <sup>2</sup>
2	Pokój dzienny z aneksem kuchennym	39.07 m <sup>2</sup>
3	Łazienka	4.14 m <sup>2</sup>
B1	Balkon	5.14 m <sup>2</sup>

Poziom antresoli wg oddzielnej karty



Piętro II

Dojazd do ul. Tynieckiej

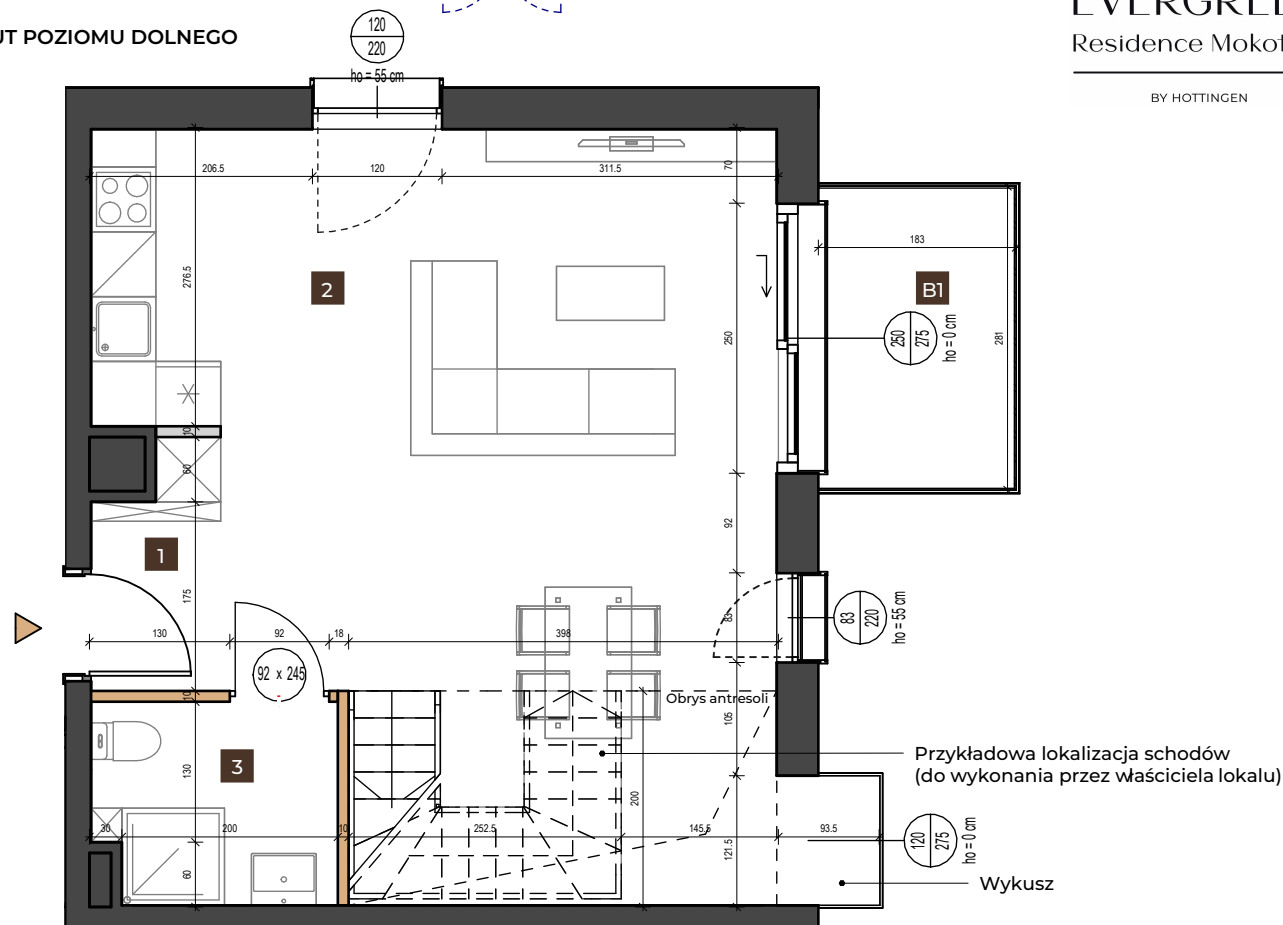
## LEGENDA

- Ściany działowe z możliwością zmian
- Ściany działowe z możliwością demontażu lub zmiany
- Ściany szachtu
- Ściany konstrukcyjne (zewnętrzne / międzylokalowe)

## OZNACZENIA OKIEN

- Szerokość w świetle muru
- Wysokość w świetle muru
- Wysokość parapetu liczona od wykończonej posadzki
- Skrzydło przesuwne okna HS
- Okno nietwieralne
- Okno ze skrzydłami otwieralnymi

## RZUT POZIOMY DOLNEGO



1. Przedstawiona na rzucie aranżacja ma charakter przykładowy, elementy aranżacji nie stanowią wyposażenia lokalu.
2. Powierzchnia lokali obliczona została na podstawie Rozporządzenia Ministra Infrastruktury z dnia 3 lipca 2003 r. – w sprawie szczegółowego zakresu i formy projektu budowlanego oraz zgodnie z zasadami zawartymi w Polskiej Normie PN-ISO 9836:2015-12, tj.: Powierzchnia użytkowa jest powierzchnią ograniczoną przez elementy zamykające w postaci stałych przegród budowlanych i elementy ograniczające. Jest ona obliczana dla wymiarów budynku w stanie wykończonym, na poziomie posadzki, nie licząc listew przypodłogowych, progów itp. Do powierzchni wliczane są także powierzchnie zajęte przez elementy nadające się do demontażu, takie jak: ściany działowe typu przepierzenia, rury, kanały, nie są wliczane powierzchnie zajęte przez stałe przegrody budowlane oraz powierzchnie przejść drzwiowych, otworów okiennych, wnęk i nisz w tych przegrodach.
3. Wymiary pomieszczeń, lokalizację przyborów sanitarnych, rozmieszczenie punktów instalacyjnych itp. podano zgodnie z projektem budowlanym. Mogą wystąpić niewielkie różnice wymiarów i usytuowanie elementów powstałe w trakcie realizacji prac budowlanych. Podane wymiary są wymiarami w świetle pionowych przegród ścian w stanie surowym.
4. Niedopuszczalna jest ingerencja w elementy nośne budynku, ściany międzylokalowe oraz elewacje budynku.



EVERGREEN  
Residence Mokołów

BY HOTTINGEN