

Apartament 8

(Z ANTRESOLA)

ul. Tyniecka 30L, Warszawa

Pow. użytkowa 107.89 m² Pokoje 2 Piętro 2

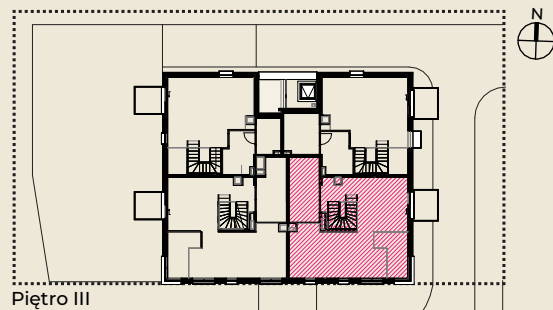
Pow. użytkowa poziomu dolnego 63.12 m² Pow. użytkowa antresoli 44.77 m²

Pow. aranżacyjna* 108.38 m² Pow. pod ścianami działowymi 0.49 m²

*(pow. użytkowa + pow. pod ścianami działowymi)

4	Antresola	44.77 m ²
P	Pustka nad pokojem dziennym	6.48 m ²
B2	Balkon	4.14 m ²
PW	Pomieszczenie do wyłącznego korzystania	10.60 m ²

Poziom dolny wg oddzielnej karty



Piętro III

Dojazd do ul. Tynieckiej

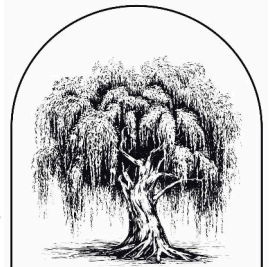
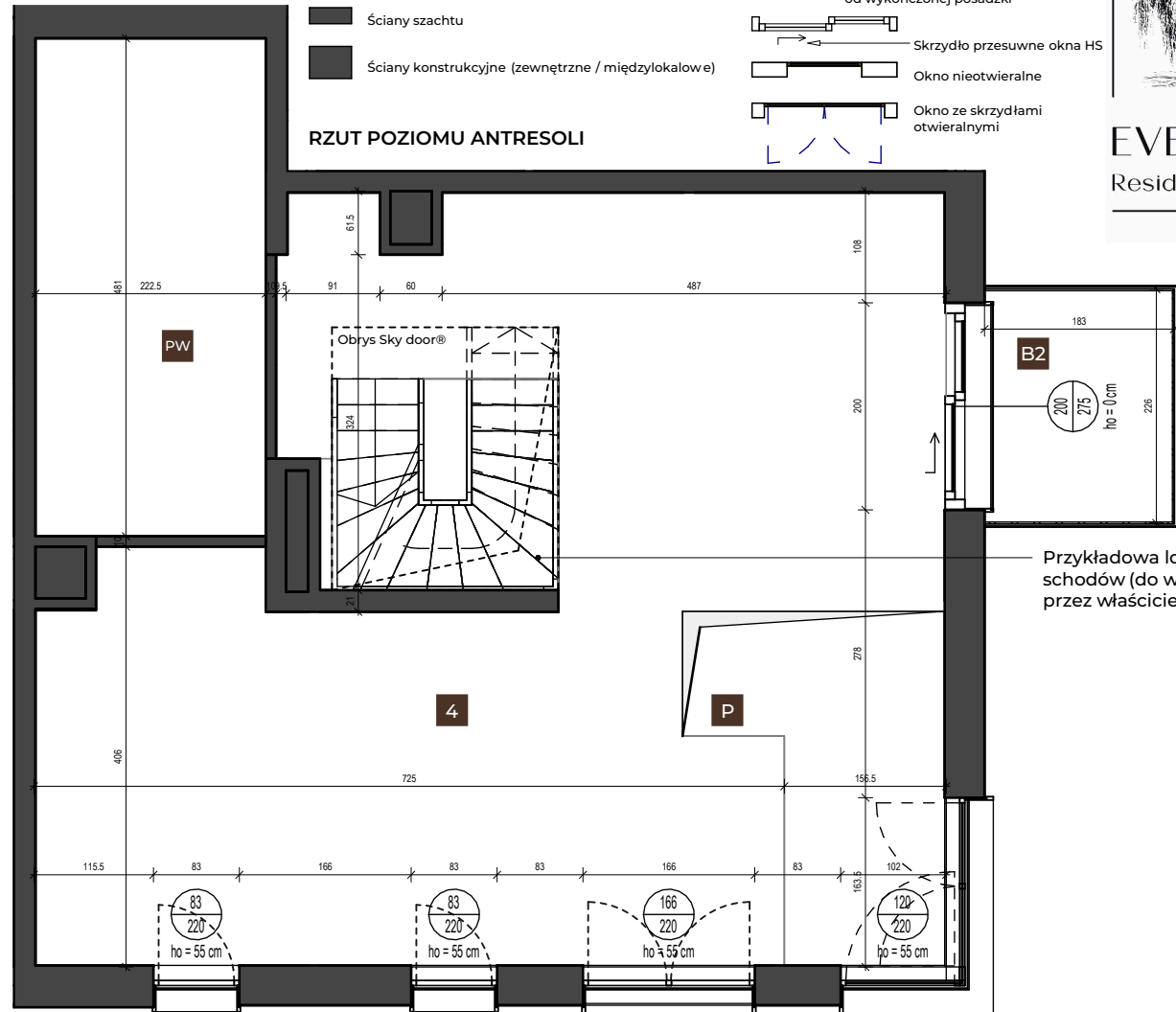
LEGENDA

- Ściany działowe z możliwością zmian
- Ściany działowe z możliwością demontażu lub zmiany
- Ściany szachtu
- Ściany konstrukcyjne (zewnątrzne / międzylokalowe)

OZNACZENIA OKIEN

- Szerokość w świetle muru
- Wysokość w świetle muru
- Wysokość parapetu liczona od wykończonej posadzki
- Skrzydło przesuwne okna HS
- Okno nieotwieralne
- Okno ze skrzydłami otwieralnymi

RZUT POZIOMU ANTRESOLI



EVERGREEN
Residence Mokołów

BY HOTTINGEN

1. Przedstawiona na rzucie aranżacja ma charakter przykładowy, elementy aranżacji nie stanowią wyposażenia lokalu.
2. Powierzchnia lokali obliczona została na podstawie Rozporządzenia Ministra Infrastruktury z dnia 3 lipca 2003 r. – w sprawie szczegółowego zakresu i formy projektu budowlanego oraz zgodnie z zasadami zawartymi w Polskiej Normie PN-ISO 9836:2015-12, tj.: Powierzchnia użytkowa jest powierzchnią ograniczoną przez elementy zamykające w postaci stałych przegród budowlanych i elementy ograniczające. Jest ona obliczana dla wymiarów budynku w stanie wykończonym, na poziomie posadzki, nie licząc listew przypodłogowych, progów itp. Do powierzchni wliczane są także powierzchnie zajęte przez elementy nadające się do demontażu, takie jak: ściany działowe typu przepierzenia, rury, kanały, nie są wliczane powierzchnie zajęte przez stałe przegrody budowlane oraz powierzchnie przejść drzwiowych, otworów okiennych, wnęk i nisz w tych przegrodach.
3. Wymiary pomieszczeń, lokalizację przyborów sanitarnych, rozmieszczenie punktów instalacyjnych itp. podano zgodnie z projektem budowlanym. Mogą wystąpić niewielkie różnice wymiarów i usytuowanie elementów powstałe w trakcie realizacji prac budowlanych. Podane wymiary są wymiarami w świetle pionowych przegród ścian w stanie surowym.
4. Niedopuszczalna jest ingerencja w elementy nośne budynku, ściany międzylokalowe oraz elewacje budynku.