

Apartament 8

(Z ANTRESOLA)

ul. Tyniecka 30L, Warszawa

Pow. użytkowa 107.89 m² Pokoje 2 Piętro 2

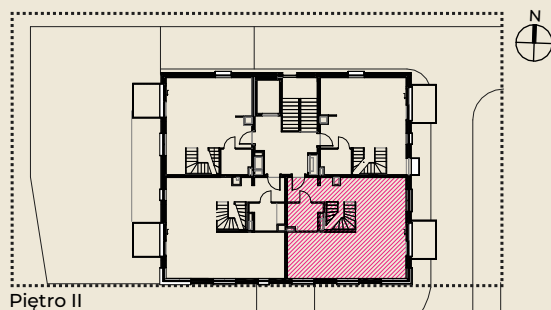
Pow. użytkowa poziomu dolnego 63.12 m² Pow. użytkowa antresoli 44.77 m²

Pow. aranżacyjna* 108.38 m² Pow. pod ścianami działowymi 0.49 m²

*(pow. użytkowa + pow. pod ścianami działowymi)

1	Przedpokój	4.26 m ²
2	Łazienka	4.65 m ²
3	Pokój dzienny z aneksem kuchennym	54.21 m ²
B1	Balkon	5.14 m ²

Poziom antresoli wg oddzielnej karty



Piętro II

Dojazd do ul. Tynieckiej

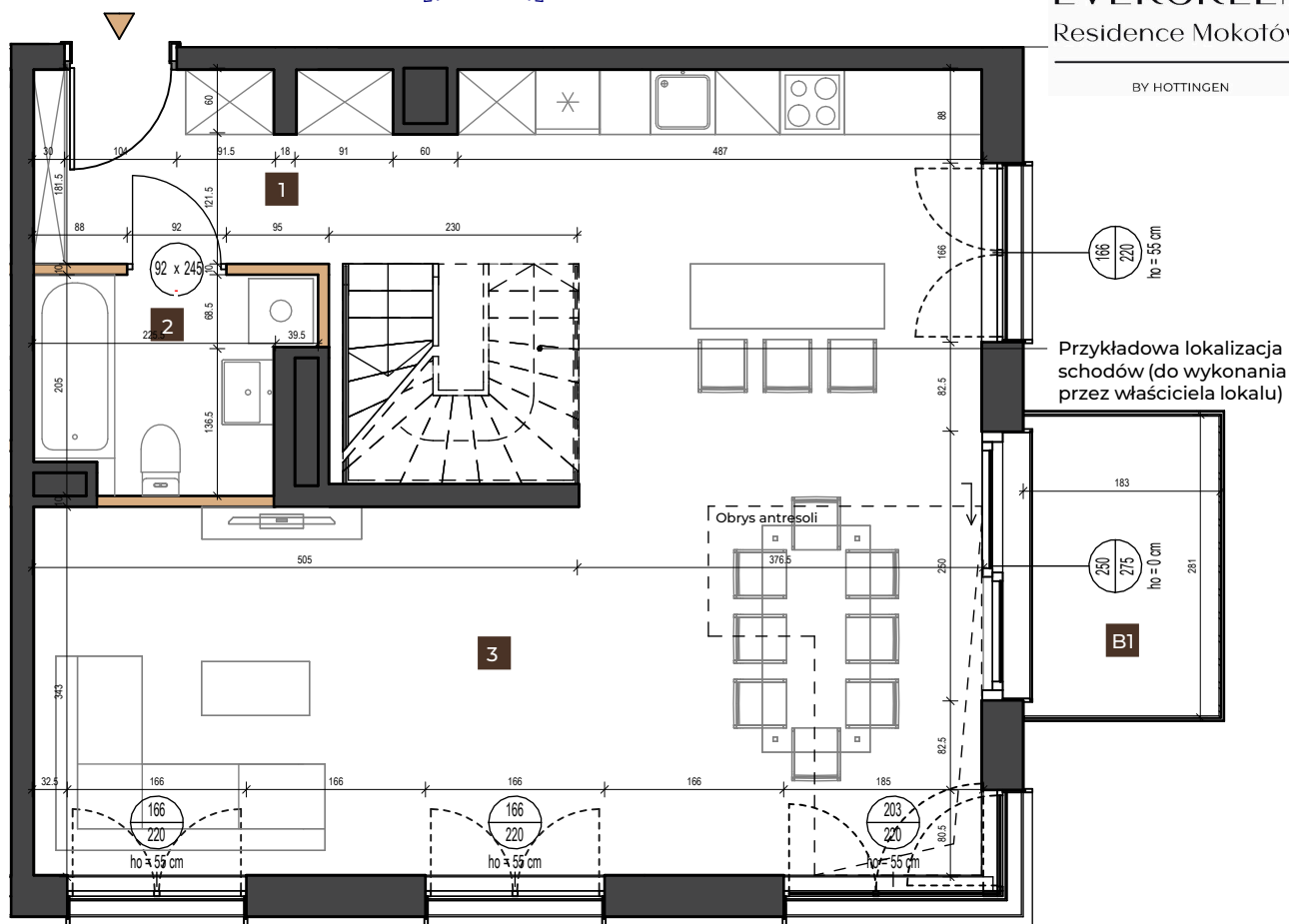
LEGENDA

- Ściany działowe z możliwością zmian
- Ściany działowe z możliwością demontażu lub zmiany
- Ściany szachtu
- Ściany konstrukcyjne (zewnątrzne / międzylokalowe)

OZNACZENIA OKIEN

- Szerokość w świetle muru
- Wysokość w świetle muru
- Wysokość parapetu liczona od wykończonej posadzki
- Skrzydło przesuwne okna HS
- Okno nieotwieralne
- Okno ze skrzydłami otwieralnymi

RZUT POZIOMU DOLNEGO



EVERGREEN
Residence Mokołów

BY HOTTINGEN

Przykładowa lokalizacja schodów (do wykonania przez właściciela lokalu)

- Przedstawiona na rzucie aranżacja ma charakter przykładowy, elementy aranżacji nie stanowią wyposażenia lokalu.
- Powierzchnia lokali obliczona została na podstawie Rozporządzenia Ministra Infrastruktury z dnia 3 lipca 2003 r. – w sprawie szczegółowego zakresu i formy projektu budowlanego oraz zgodnie z zasadami zawartymi w Polskiej Normie PN-ISO 9836:2015-12, tj.: Powierzchnia użytkowa jest powierzchnią ograniczoną przez elementy zamykające w postaci stałych przegród budowlanych i elementy ograniczające. Jest ona obliczana dla wymiarów budynku w stanie wykończonym, na poziomie posadzki, nie licząc listew przypodłogowych, progów itp. Do powierzchni wliczane są także powierzchnie zajęte przez elementy nadające się do demontażu, takie jak: ściany działowe typu przepierzenia, rury, kanały, nie są wliczane powierzchnie zajęte przez stałe przegrody budowlane oraz powierzchnie przejść drzwiowych, otworów okiennych, wnęk i nisz w tych przegrodach.
- Wymiary pomieszczeń, lokalizację przyborów sanitarnych, rozmieszczenie punktów instalacyjnych itp. podano zgodnie z projektem budowlanym. Mogą wystąpić niewielkie różnice wymiarów i usytuowanie elementów powstałe w trakcie realizacji prac budowlanych. Podane wymiary są wymiarami w świetle pionowych przegród ścian w stanie surowym.
- Niedopuszczalna jest ingerencja w elementy nośne budynku, ściany międzylokalowe oraz elewacje budynku.