

# Apartament 8

(Z ANTRESOLA)

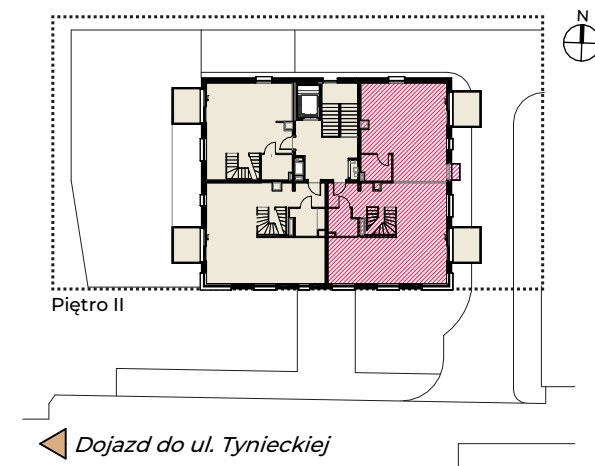
ul. Tyniecka 30L, Warszawa

Pow. aranżacyjna 213.06 m<sup>2</sup>      Pokoje 4      Piętro 2

Pow. aranżacyjna poziomu dolnego 111.01 m<sup>2</sup>      Pow. aranżacyjna antresoli 102.05 m<sup>2</sup>

1	Przedpokój	8.94 m <sup>2</sup>
2	Pokój dzienny z aneksem kuchennym	41.99 m <sup>2</sup>
3	Spizarnia	4.33 m <sup>2</sup>
4	Pokój	50.72 m <sup>2</sup>
5	Łazienka	3.98 m <sup>2</sup>
B1	Balkon	5.13 m <sup>2</sup>
B2	Balkon	5.13 m <sup>2</sup>

Poziom antresoli wg oddzielnej karty

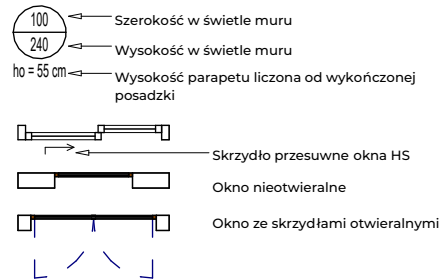


## RZUT POZIOMY DOLNEGO

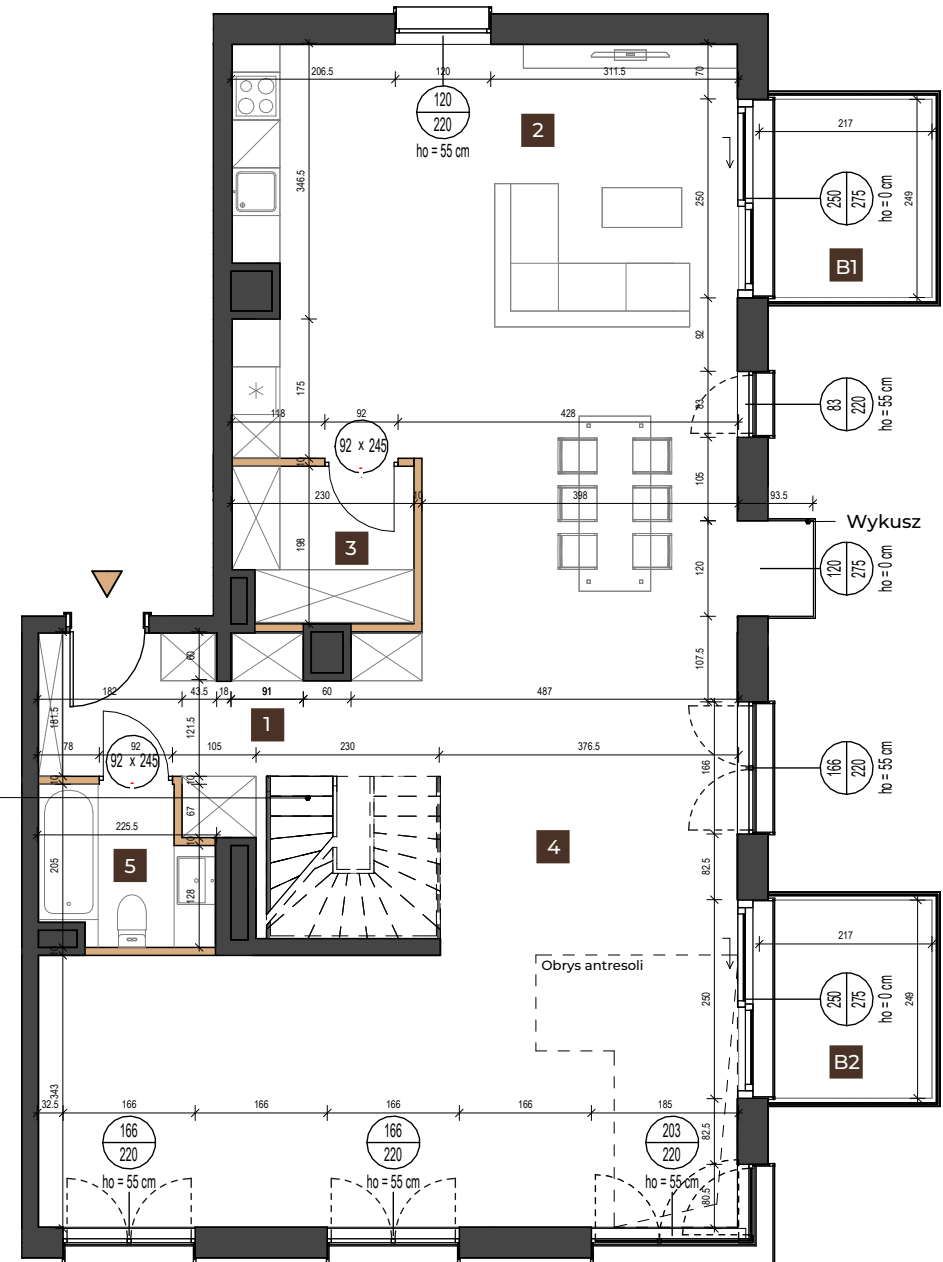
### LEGENDA

- Ściany działowe z możliwością zmian
- Ściany działowe z możliwością demontażu lub zmiany
- Ściany szachtu
- Ściany konstrukcyjne (zewnętrzne / międzylokalowe)

### OZNACZENIA OKIEN



Przykładowa lokalizacja schodów (do wykonania przez właściciela lokalu)



1. Przedstawiona na rzucie aranżacja ma charakter przykładowy, elementy aranżacji nie stanowią wyposażenia lokalu.
2. Powierzchnia lokali obliczona została na podstawie Rozporządzenia Ministra Infrastruktury z dnia 3 lipca 2003 r. – w sprawie szczegółowego zakresu i formy projektu budowlanego oraz zgodnie z zasadami zawartymi w Polskiej Normie PN-ISO 9836:2015-12, tj.: Powierzchnia użytkowa jest powierzchnią ograniczoną przez elementy zamykające w postaci stałych przegród budowlanych i elementy ograniczające. Jest ona obliczana dla wymiarów budynku w stanie wykończonym, na poziomie posadzki, nie licząc listew przypodłogowych, progów itp. Do powierzchni wliczane są także powierzchnie zajęte przez elementy nadające się do demontażu, takie jak: ściany działowe typu przepierzenia, rury, kanały, nie są wliczane powierzchnie zajęte przez stałe przegrody budowlane oraz powierzchnie przejść drzwiowych, otworów okiennych, wnęk i nisz w tych przegrodach.
3. Wymiary pomieszczeń, lokalizację przyborów sanitarnych, rozmieszczenie punktów instalacyjnych itp. podano zgodnie z projektem budowlanym. Mogą wystąpić niewielkie różnice wymiarów i usytuowanie elementów powstałe w trakcie realizacji prac budowlanych. Podane wymiary są wymiarami w świetle pionowych przegród ścian w stanie surowym.
4. Niedopuszczalna jest ingerencja w elementy nośne budynku, ściany międzylokalowe oraz elewacje budynku.