

# Apartament 9

(Z ANTRESOLA)

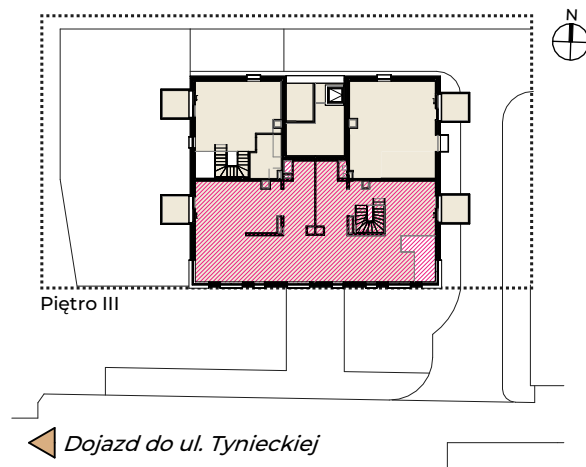
ul. Tyniecka 30L, Warszawa

Pow. aranżacyjna 249.66 m<sup>2</sup>      Pokoje 4      Piętro 2

Pow. aranżacyjna poziomu dolnego 128.15 m<sup>2</sup>      Pow. aranżacyjna antresoli 121.51 m<sup>2</sup>

<b>5</b>	Antresola 1	54.89 m <sup>2</sup>
<b>6</b>	Antresola 2	66.62 m <sup>2</sup>
<b>P</b>	Pustka nad poziomem dolnym	6.48 m <sup>2</sup>
<b>B3</b>	Balkon	4.12 m <sup>2</sup>
<b>B4</b>	Balkon	4.12 m <sup>2</sup>

Poziom dolny wg oddzielnej karty



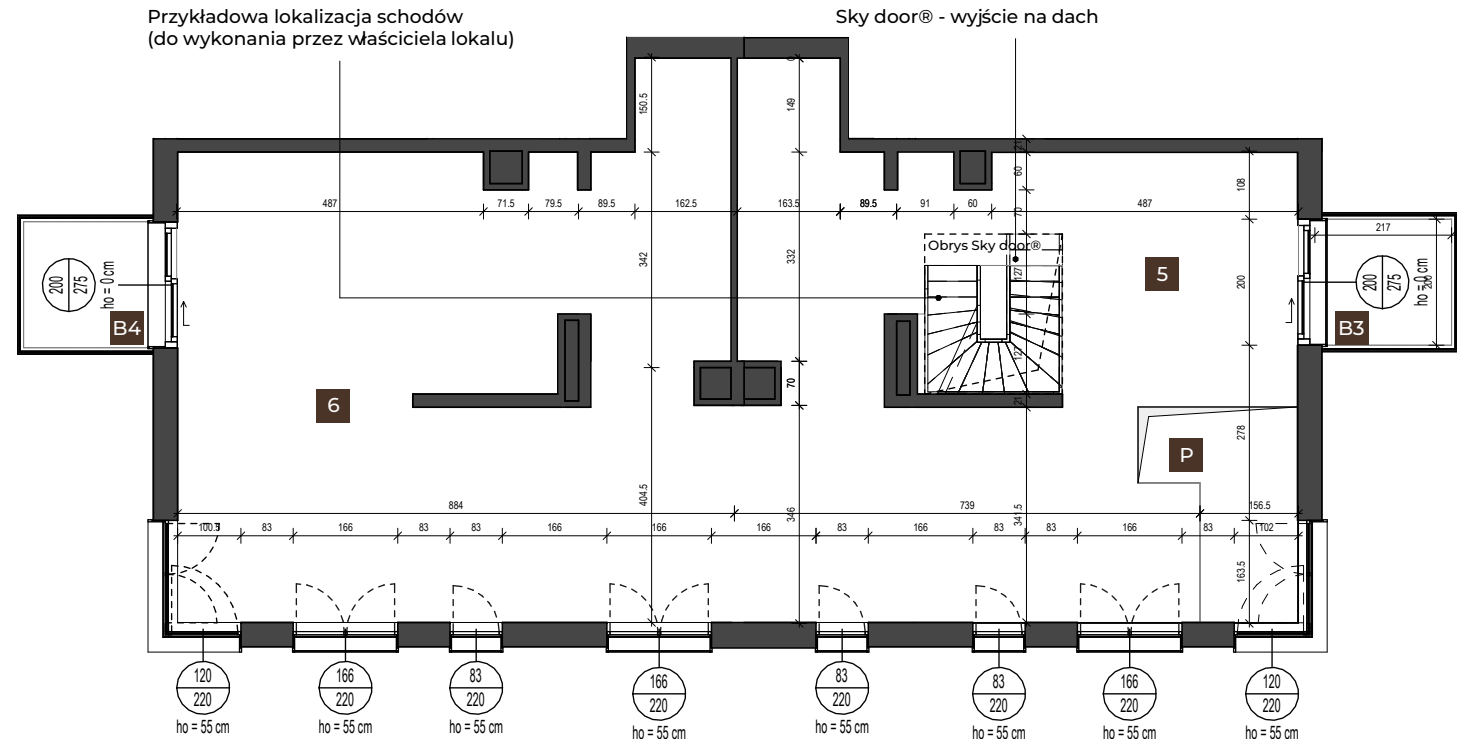
## RZUT POZIOMU GÓRNEGO

### LEGENDA

- Ściany działowe z możliwością zmian
- Ściany działowe z możliwością demontażu lub zmiany
- Ściany szachtu
- Ściany konstrukcyjne (zewnątrzne / międzylokalowe)

### OZNACZENIA OKIEN

- Szerokość w świetle muru
- Wysokość w świetle muru
- Wysokość parapetu liczona od wykończonej posadzki
- Skrzydło przesuwne okna HS
- Okno nieotwieralne
- Okno ze skrzydłami otwieralnymi



- Przedstawiona na rzucie aranżacja ma charakter przykładowy, elementy aranżacji nie stanowią wyposażenia lokalu.
- Powierzchnia lokali obliczona została na podstawie Rozporządzenia Ministra Infrastruktury z dnia 3 lipca 2003 r. – w sprawie szczegółowego zakresu i formy projektu budowlanego oraz zgodnie z zasadami zawartymi w Polskiej Normie PN-ISO 9836:2015-12, tj.: Powierzchnia użytkowa jest powierzchnią ograniczoną przez elementy zamykające w postaci stałych przegród budowlanych i elementy ograniczające. Jest ona obliczana dla wymiarów budynku w stanie wykończonym, na poziomie posadzki, nie licząc listew przypodłogowych, progów itp. Do powierzchni wliczane są także powierzchnie zajęte przez elementy nadające się do demontażu, takie jak: ściany działowe typu przepierzenia, rury, kanały, nie są wliczane powierzchnie zajęte przez stałe przegrody budowlane oraz powierzchnie przejść drzwiowych, otworów okiennych, wnęk i nisz w tych przegrodach.
- Wymiary pomieszczeń, lokalizację przyborów sanitarnych, rozmieszczenie punktów instalacyjnych itp. podano zgodnie z projektem budowlanym. Mogą wystąpić niewielkie różnice wymiarów i usytuowanie elementów powstałe w trakcie realizacji prac budowlanych. Podane wymiary są wymiarami w świetle pionowych przegród ścian w stanie surowym.
- Niedopuszczalna jest ingerencja w elementy nośne budynku, ściany międzylokalowe oraz elewacje budynku.